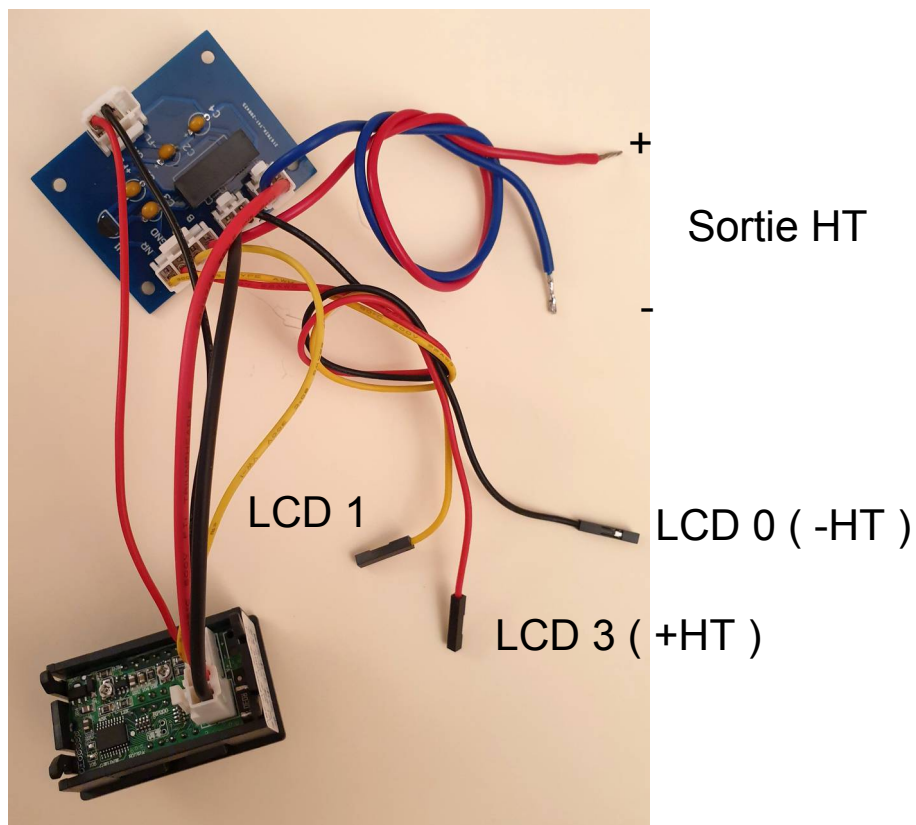


# MODULE VOLTMETRE - AMPEREMETRE



Aspect de l'afficheur



Raccordements

## Connexions au module:

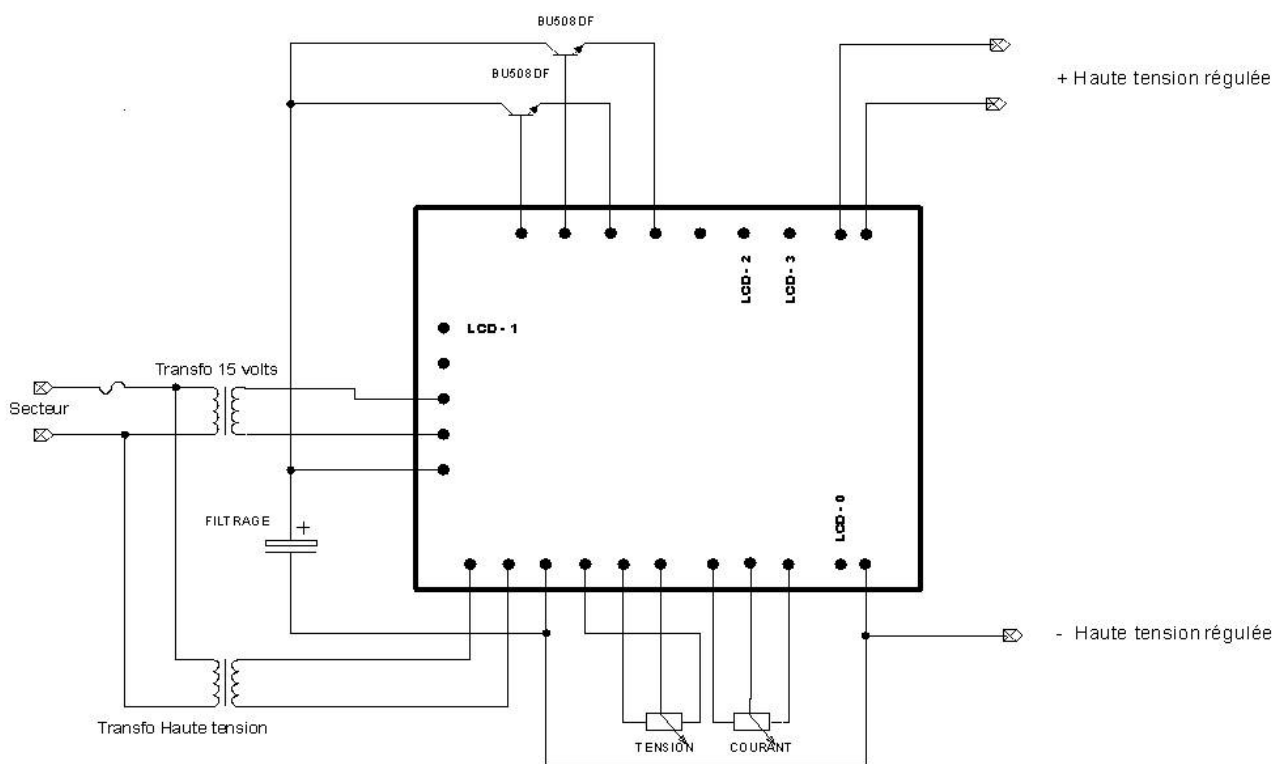
Fil noir vers LCD – 0 : Sortie – Haute tension

Fil jaune vers LCD – 1 : Alimentation + 15 volts

Fil rouge vers LCD – 3 : Sortie + Haute tension & 0v de l' alimentation 15 volts

Gros fil bleu: sortie haute tension pôle négatif

Gros fil rouge: sortie haute tension pôle positif



### Position des points LCD-0 à LCD-3 sur le circuit

#### Caractéristiques:

Entrée isolée, 2 gammes d'affichage automatiques: 0 à 99.9V puis 100 à 999V

Courant : 0 à 1000 mA

Dimensions de l'afficheur: 48 x 28mm